



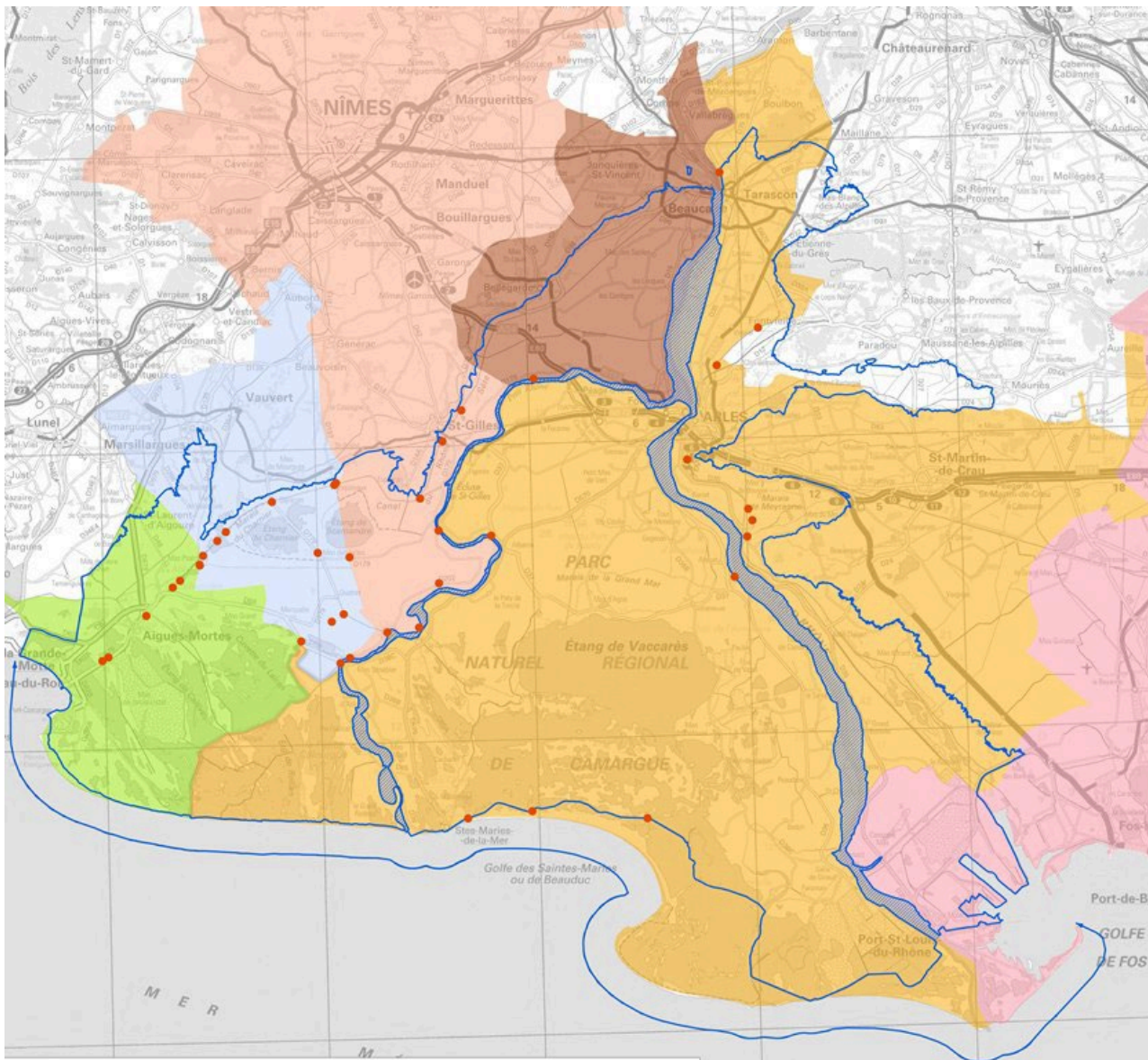
VISITE TECHNIQUE

29 MARS 2024



Syndicat Mixte Interrégional
d'Aménagement
SYMADREM
des Digues du Delta
du Rhône et de la Mer

UN SYNDICAT MIXTE OUVERT (6 EPCI-FP + 1 DÉPARTEMENT)



Autorité « gémapienne » depuis le 1^{er} janvier 2020

- Ouvrages de ressuyage (co)gérés par le SYMADREM (et les ASA)
- Zone protégée par les systèmes d'endiguement (SE) du Rhône et de la mer
- ▨ Lit endigué (hors zone protégée)
- Façade maritime sous compétence SYMADREM

EPCI-FP membres du SYMADREM

- CA Arles Crau Camargue Montagnette
- CA Nîmes Métropole
- CC Beaucaire Terre d'Argence
- CC Petite Camargue
- CC Terre de Camargue
- Métropole Aix Marseille Provence

Fond de carte : IGN SCAN-REG 2005
Sources: IGN GEOFLA, INSEE, Statuts du SYMADREM, Etude SOCLE
Réalisation SYMADREM
Référence : 20033

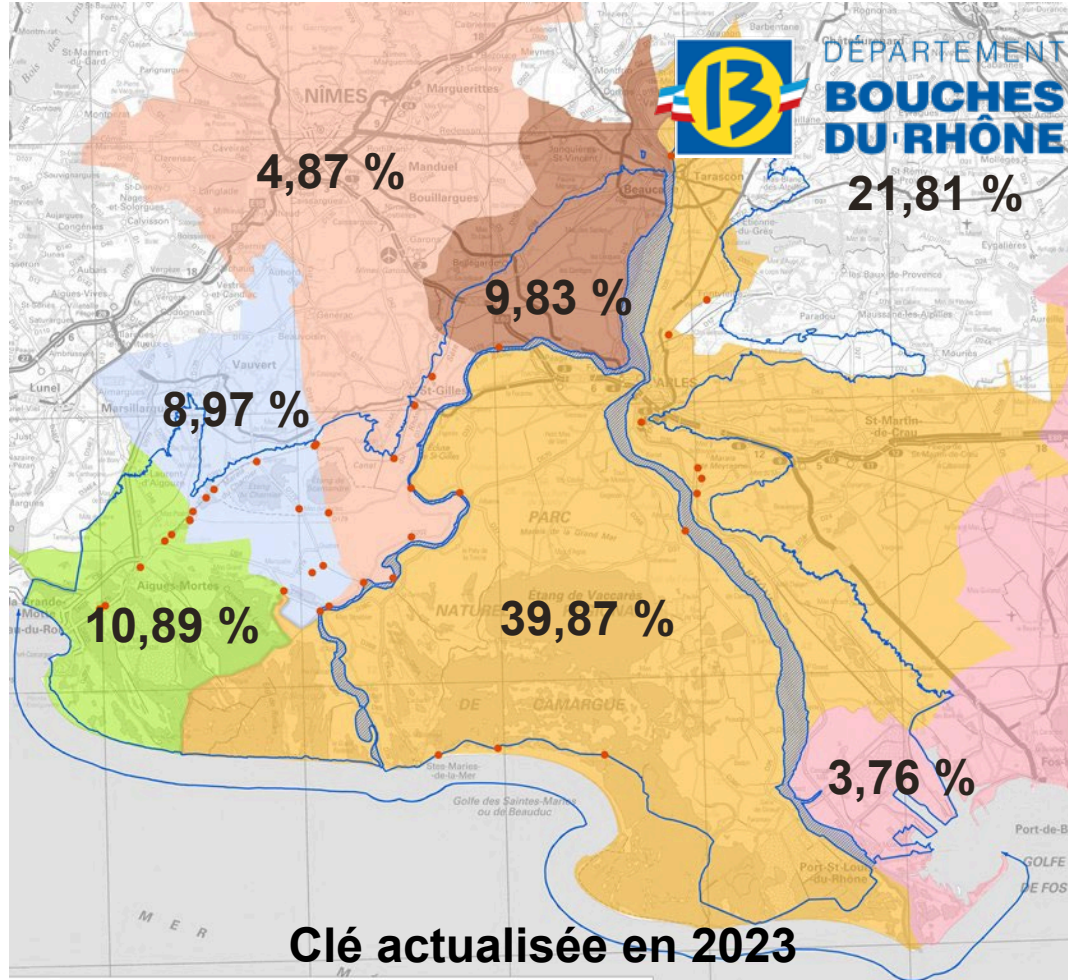


NOS MISSIONS OPÉRATIONNELLES

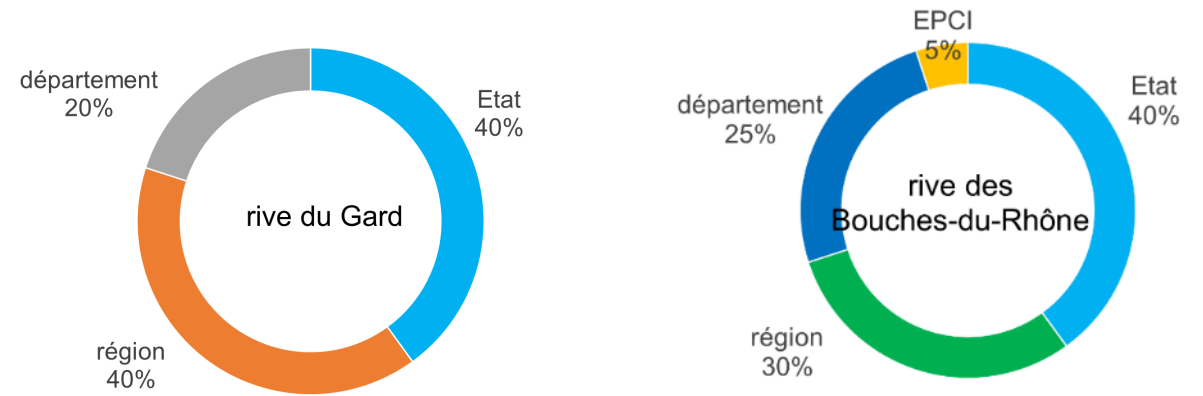
- Surveillance et entretien des **systemes d'endiguement fluviaux (227 km) et maritimes (30 km)** conformément au décret digues 2015
- Suivi des **mesures environnementales** (dites ERC) réalisées dans le cadre des travaux du plan Rhône
- Organisation du **dispositif de ressuyage** des eaux après inondation
- Poursuite des **travaux du Plan Rhône** en aval d'Arles
- Déploiement d'une **stratégie littorale** pour faire face au risque actuel de submersion et aux projections d'élévation du niveau de la Mer à l'horizon 2100 (+50 cm rapport à l'année 2022 – GIEC SSP2-4.5)

BUDGET

Fonctionnement \cong 4 M€



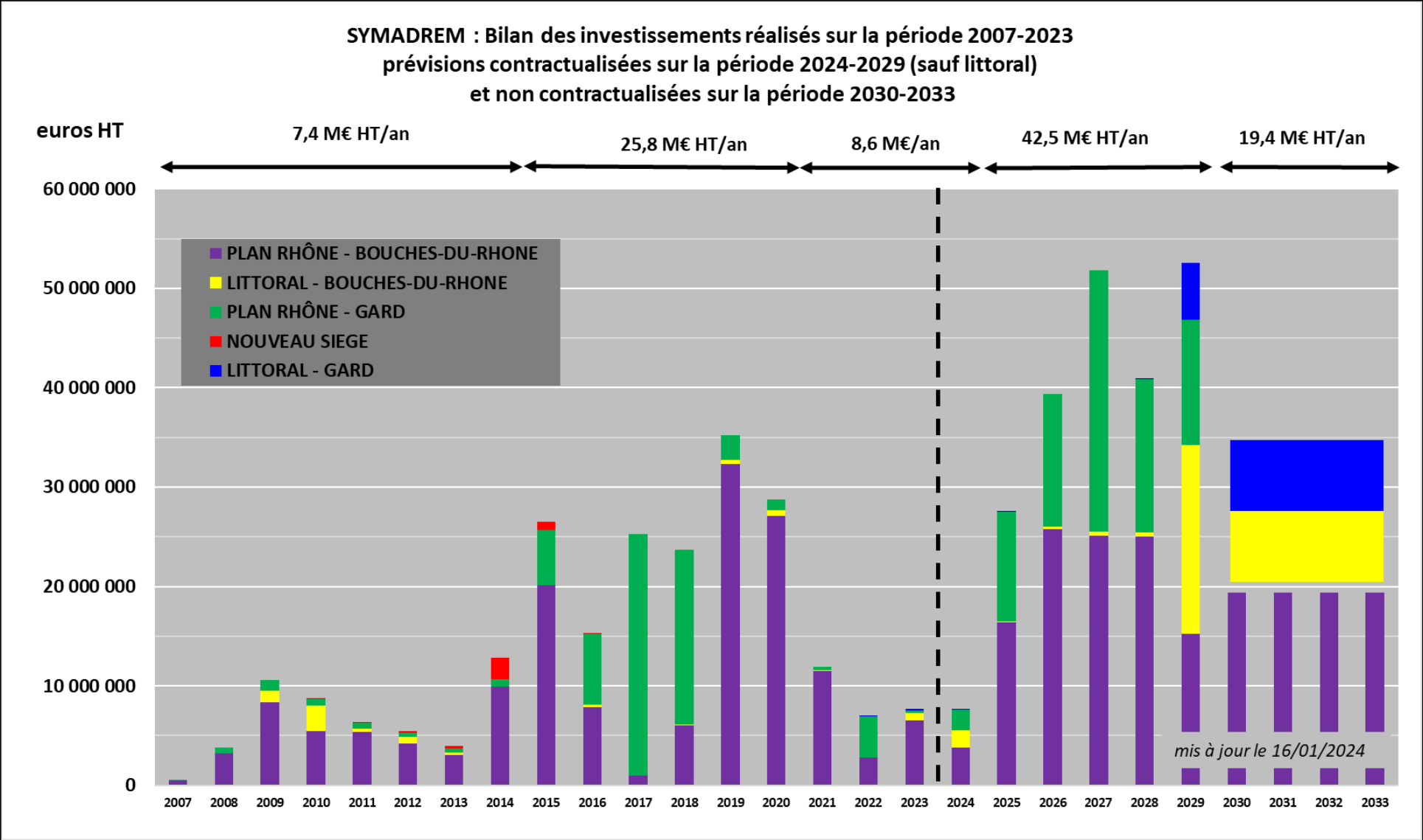
Investissement plan Rhône



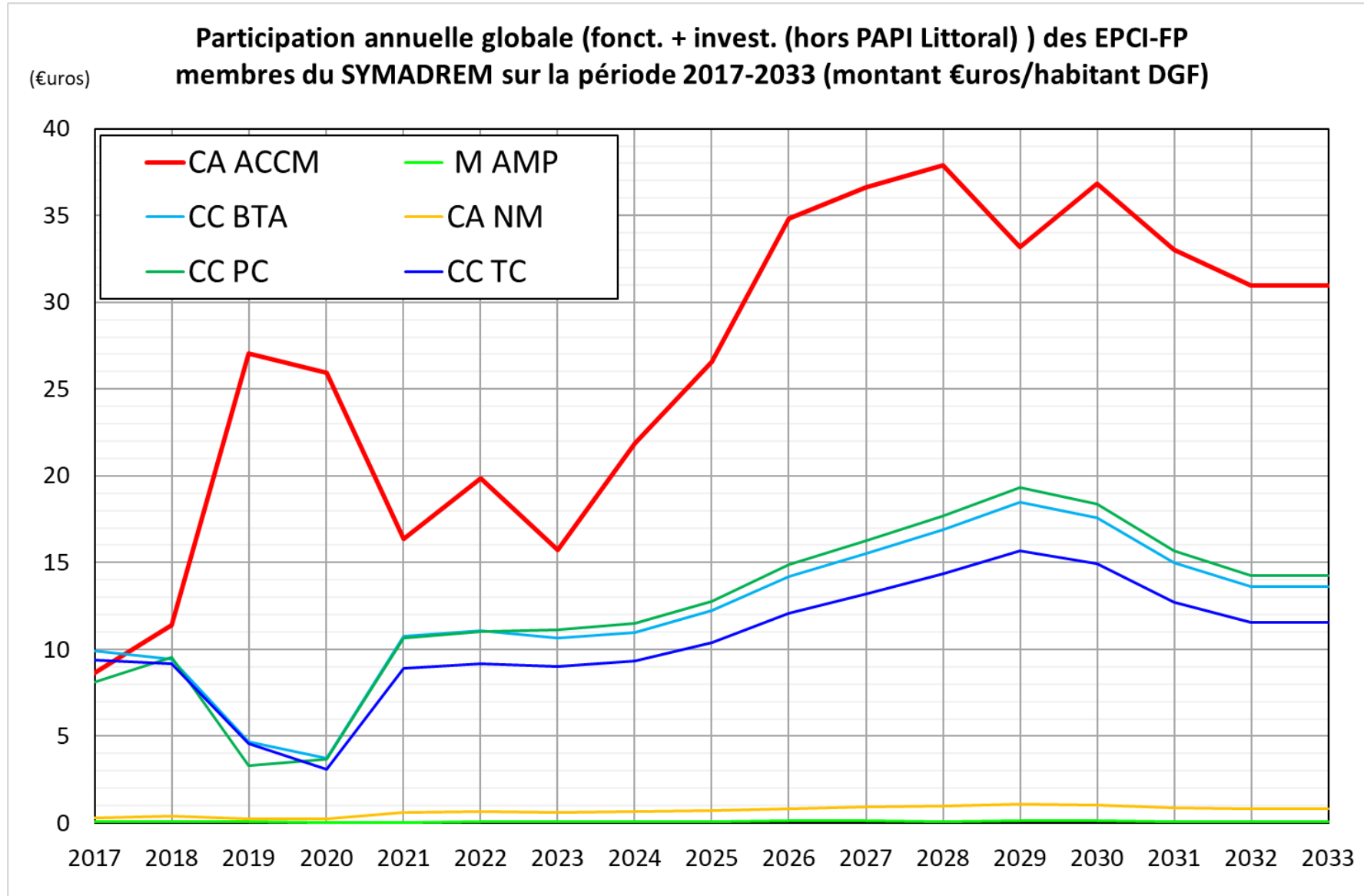
Investissement littoral et ressuyage

au cas par cas

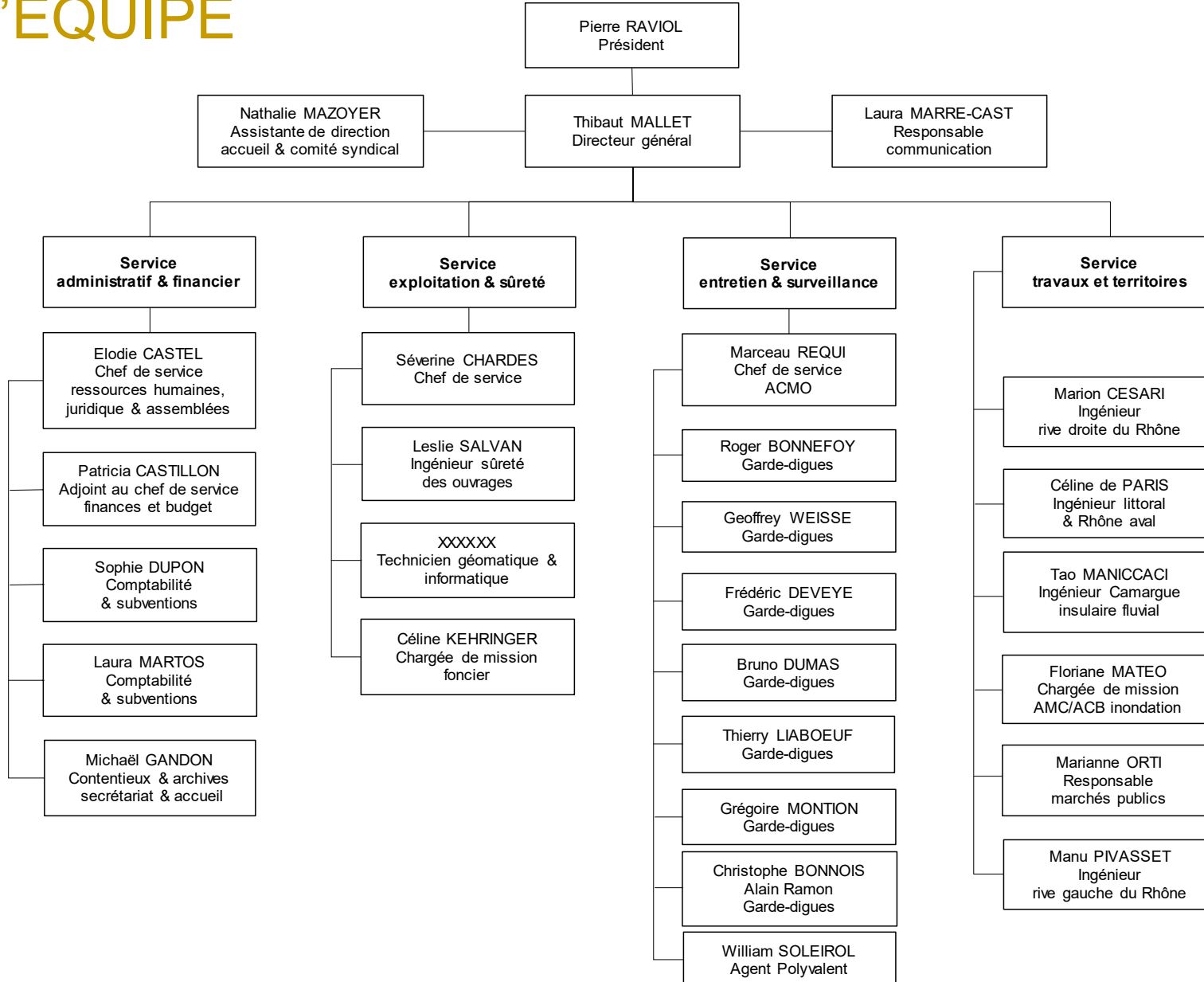
RÉALISATION ET PERSPECTIVES



PARTICIPATIONS 2017- 2023 & 2024 - 2033 (EN €EUROS/HAB. DGF)



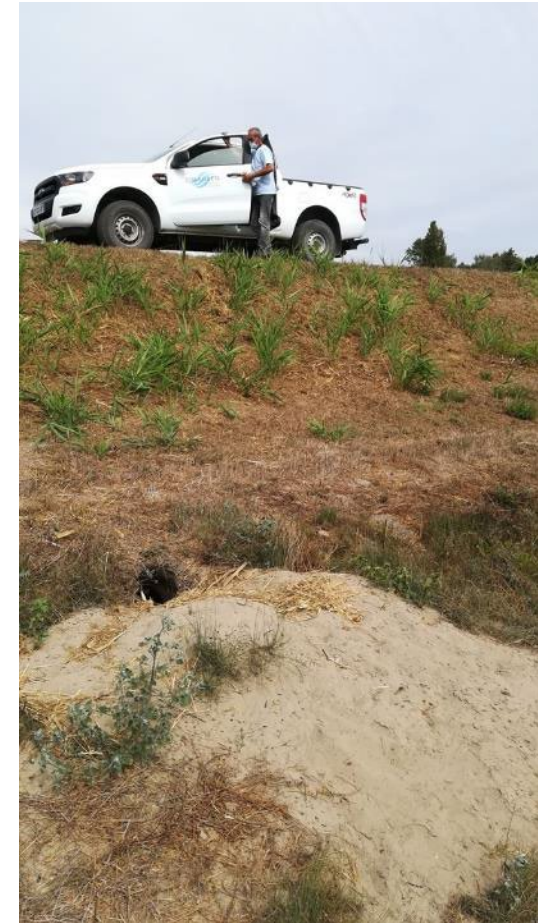
L'ÉQUIPE



- 27 agents
- 8 ingénieurs et 2 techniciens
- 9 administratifs
- 7 gardes digues

SURVEILLANCE DES DIGUES

- Visites de routine (gardes digues)
- Visites techniques approfondies annuelles par les ingénieurs avec les gardes digues
- Manipulation des ouvrages traversants et des batardeaux avec leurs propriétaires
- Inspections nautique des berges
- Assermentation des gardes digues



ENTRETIEN DES DIGUES

- Débroussaillage mécanique par des entreprises (3 fois/ans)
- Débroussaillage manuel par les gardes digues
- Elagage mécanique par des entreprises
- Bûcheronnage en équipe par les gardes digues



RÉPARATION DES DIGUES ET DES OUVRAGES MARITIMES

terriers de blaireaux



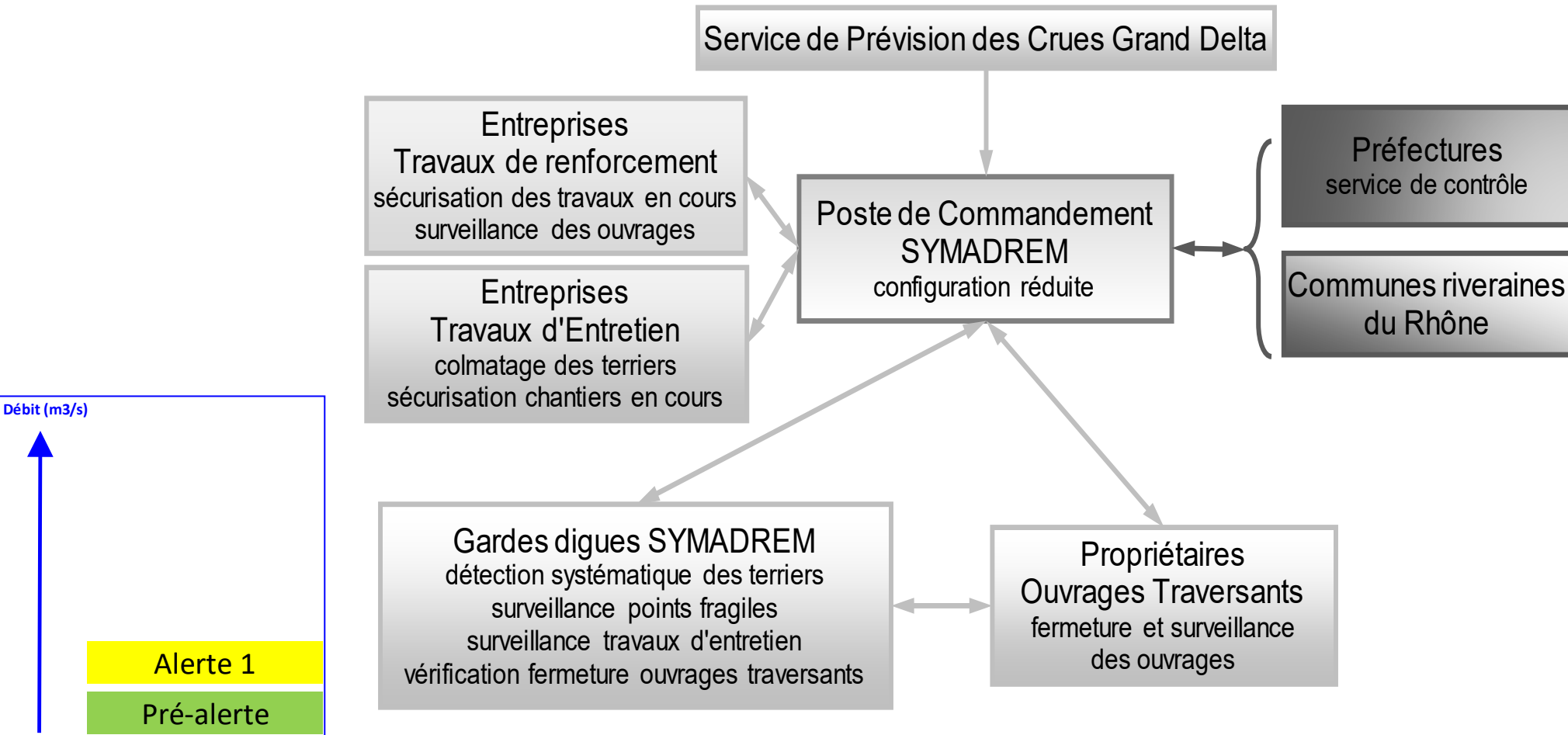
digue à la Mer



SURVEILLANCE ET INTERVENTIONS EN PÉRIODE DE CRUE

en pré-alerte et alerte 1

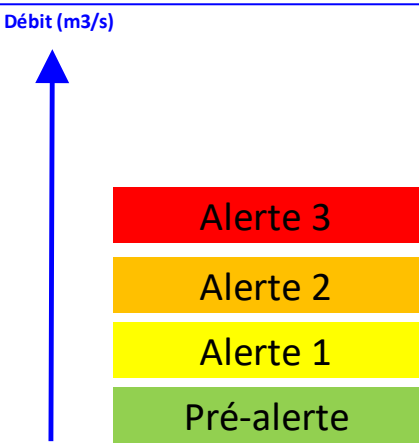
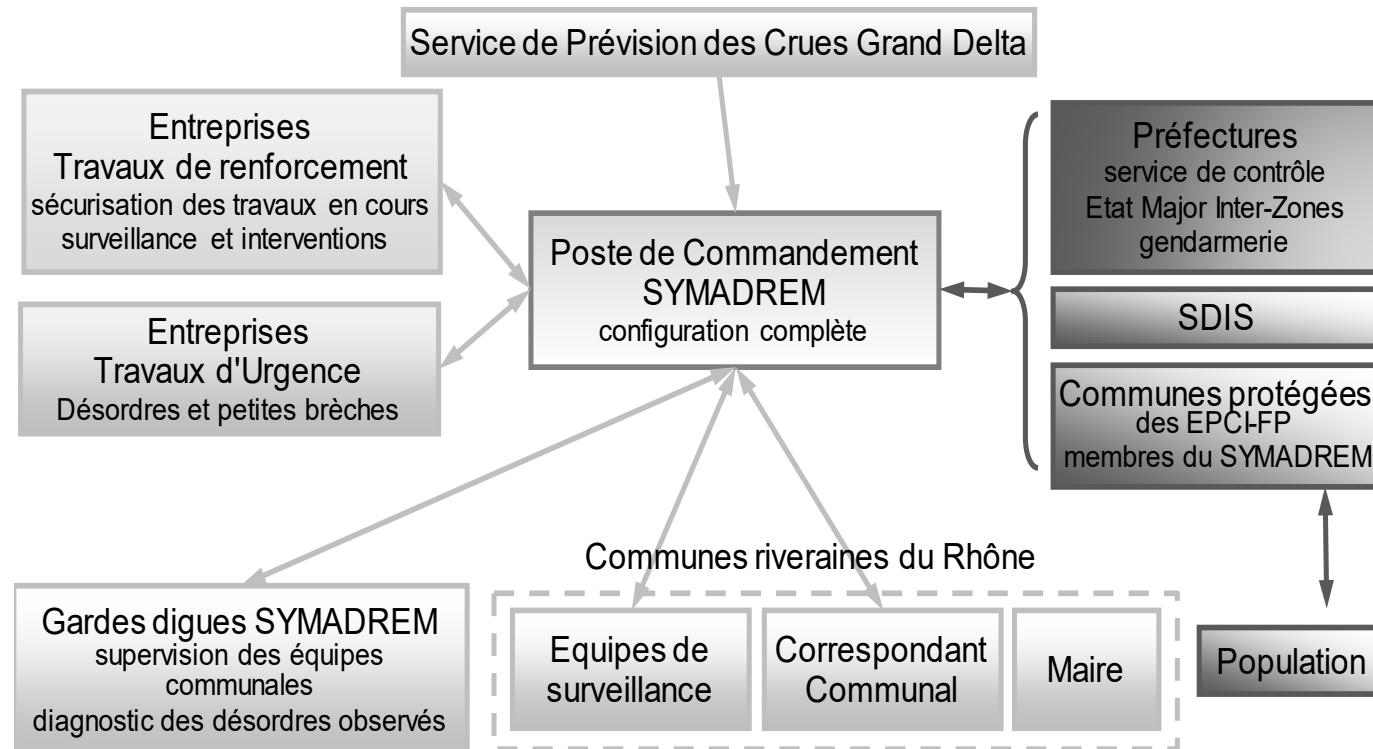
(le SYMADREM surveille seul et informe les autorités compétentes)



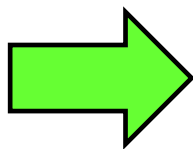
SURVEILLANCE ET INTERVENTIONS EN PÉRIODE DE CRUE

en alerte 2 (H8) et alerte 3 (H24)

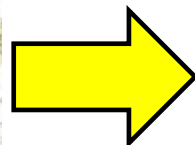
(le SYMADREM surveille avec l'appui des communes et informe ...)



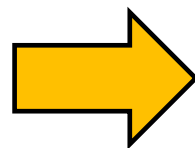
SURVEILLANCE ET INTERVENTIONS D'URGENCE



Suintement d'eaux claires



eaux boueuses
ou fuites



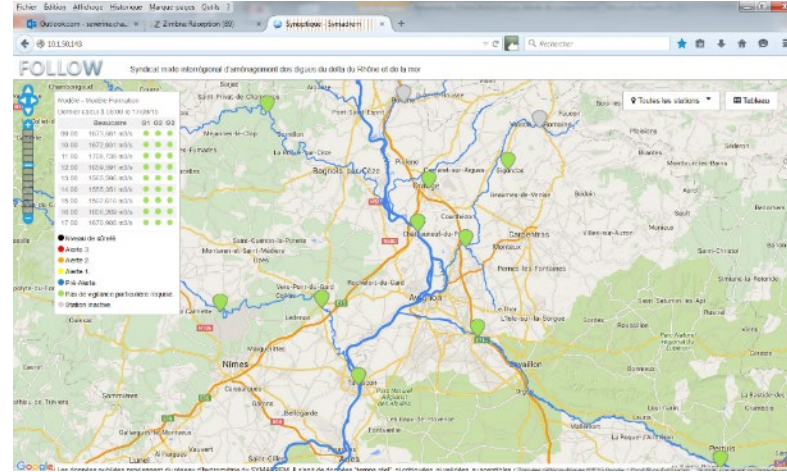
Départ de brèches

CRUES : SECURISER LE DISPOSITIF

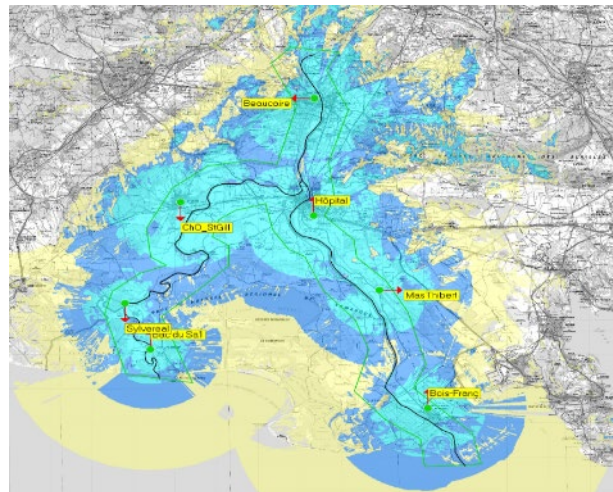
les communications



la prévision des crues



les interventions d'urgence



mais également sécuriser les données informatiques, l'alimentation électrique, doubler les lignes, les accès internet.....



et ne pas oublier le mode pigeon voyageur

CO-GESTION DES OUVRAGES DE RESSUYAGE



- Conventions à passer
- Règlement à établir

8 INONDATIONS PAR RUPTURE DE DIGUES DEPUIS 1840 LA DERNIÈRE EN DATE (DEC. 2003 : 11500 M³/S – T = 100 ANS)



Etendue des inondations sur la basse vallée du Rhône et la Camargue
Image acquise par le satellite Spot 4 le 7 décembre 2003 - 20 m de résolution



Camargue, France - © 2003 2003 - Distribution Spot Image - Christian Spot Image (1998)



4 brèches

Volume d'eau déversé : 230 millions de m³

12 000 personnes inondées / 0 décès

Montant des dommages : 365 à 700 millions d'euros

