

Calendrier prévisionnel

2008-2011 :
Etudes de diagnostic et
d'avant-projet.

2011-2012 :
Instruction règlementaire
et enquête publique.

2012 :
Acquisitions foncières par
le SYMADREM.

2012-2015 :
Travaux de renforcement
de la digue.

Prestataires de l'étude



Groupement
SOGREAH consultants



CNR Ingénierie

Le Plan Rhône 2007-2013 : inondations et développement durable

Le Plan Rhône est un projet de
développement durable de l'ensemble
de la vallée du Rhône, signé suite aux
inondations de 2003, à l'initiative de
l'Etat et des Régions, avec une priorité :
la protection contre les inondations.

Le programme de sécurisation des ouvrages de protection contre les crues du Rhône de Vallabrègue à la mer

Sur son territoire de compétence, le
SYMADREM a décliné les objectifs
et opérations prioritaires du Plan
Rhône pour définir les aménagements
hydrauliques qu'il va mettre en oeuvre
entre 2011 et 2019. Le programme
de sécurisation va permettre la mise
en oeuvre d'environ 15 km de digues
résistantes à la surverse et 120 km de
digués dites « millénales ».

Le renforcement des digues de Salin de Giraud et de Port-Saint-Louis-du-Rhône



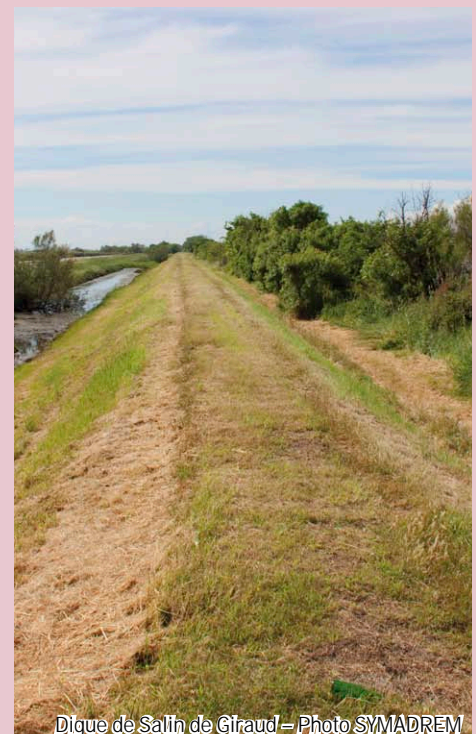
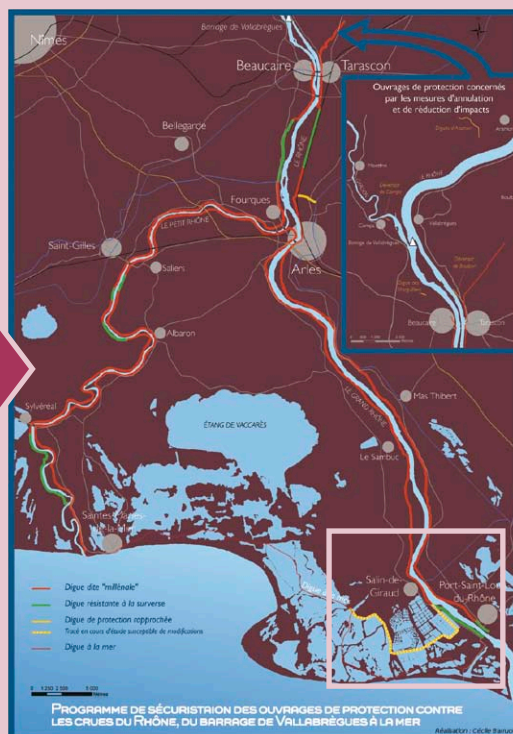
Confortement d'urgence de la digue de Salin de Giraud - Photo SYMADREM.

L'étude de renforcement de la digue du Grand Rhône en rive droite à Salin de Giraud et de mise à la cote de la digue de Port-Saint-Louis-du-Rhône est une opération prioritaire du Pré-schéma Sud du Plan Rhône. Le SYMADREM en est le maître d'ouvrage opérationnel.

Un programme d'étude de 3 ans a permis la définition des aménagements et les travaux devraient être engagés fin 2012. Les principes du renforcement sont détaillés dans le présent document.

Je vous en souhaite bonne lecture.

Hervé SCHIAVETTI - Président du SYMADREM



Digue de Salin de Giraud - Photo SYMADREM

Les grands principes de conception du projet

Etat des lieux de la protection actuelle

3 phases pour protéger le village de Salin de Giraud

La solidarité rive droite - rive gauche

L'étude concerne la digue de Salin de Giraud à partir du lieu-dit « La Louisiane » et jusqu'à l'embouchure, ainsi que la digue de Port-Saint-Louis-du-Rhône. Cette dernière n'est concernée que par la mise à la cote. Cette digue ayant déjà fait l'objet de travaux de confortement récents, l'étude ne concerne que sa rehausse et la prolongation de la protection au centre-ville.

Les objectifs de protection

Les objectifs de protection des ouvrages sont ceux fixés par le Plan Rhône :

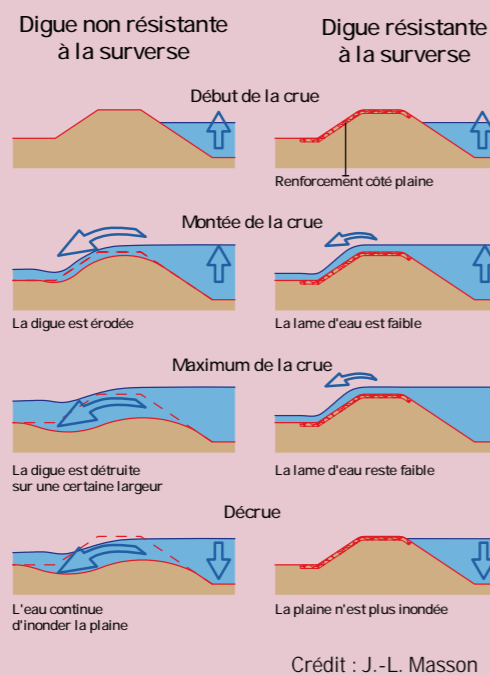
- Eviter les brèches.
- Eviter tout débordement pour une crue dite « crue de protection » (à déterminer).
- Assurer pour les crues supérieures un déversement sans rupture.
- Assurer une protection élevée pour les zones densément urbanisées (Salin de Giraud et Port-Saint-Louis-du-Rhône).
- Ne pas aggraver la situation en amont et en aval.
- Ne pas accroître la vulnérabilité des secteurs urbanisés.

Pourquoi et comment éviter les brèches ?

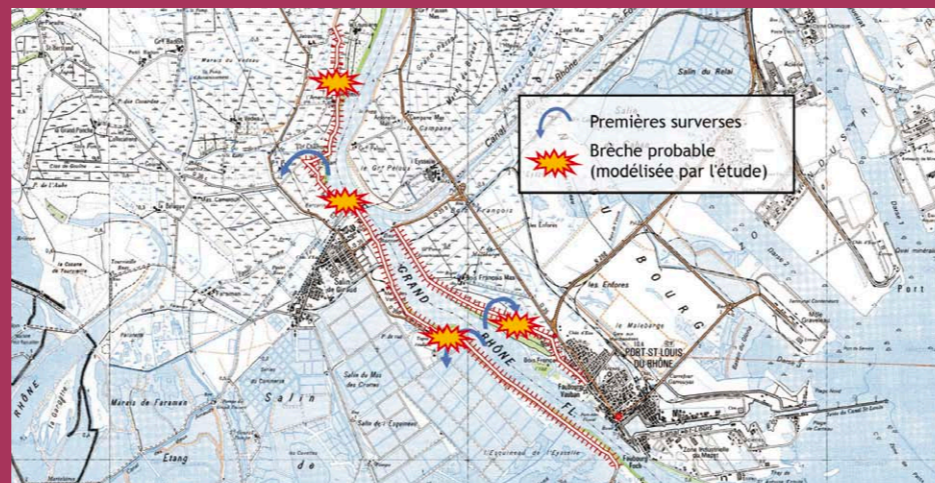
Ouverture brutale : fort volume, forte hauteur d'eau.



Ouvrage résistant : petite lame d'eau (~30 cm), faible volume.



Les ouvrages de protection



La situation dans

Le village de Salin de Giraud compte environ 2 100 personnes, auxquelles il faut ajouter les habitants du Sambuc et ceux disséminés dans la plaine. En rive gauche, Port-Saint-Louis compte environ 8 500 habitants. Une cinquantaine d'établissements sensibles sont recensés dans la zone inondable, dont 14 établissements scolaires et structures d'accueil d'enfants, et 10 établissements hospitaliers et de soins.

la plaine protégée

L'activité économique en zone inondable concerne 5 980 ha de surfaces cultivées et environ 300 entreprises.

En rive droite, la Compagnie des Salins du Midi et l'entreprise Solvay représentent deux importants acteurs économiques localement et pour l'ensemble du pays d'Arles.

Définition des crues

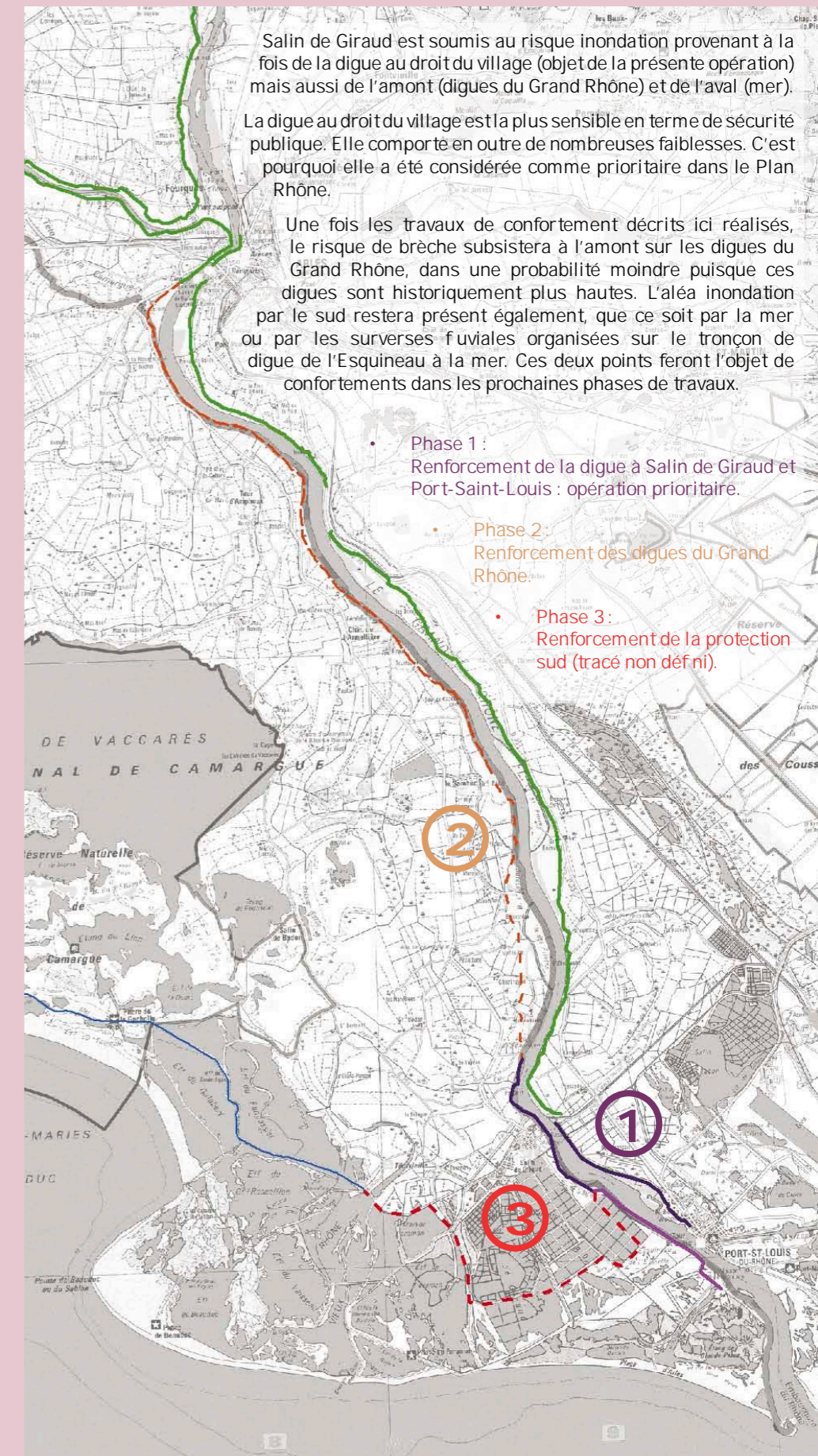
Crue type décembre 2003 (Q2003) : la crue qui se produirait dans les conditions actuelles avec le débit estimé en décembre 2003 (11 500 m³/s à Beaucaire-Tarascon). Elle est légèrement supérieure à une crue centennale (= qui a un risque sur 100 de se produire chaque année).

Crue type 1856 (Q1856) : la crue qui se produirait dans les conditions actuelles avec le débit estimé en mai 1856 (12 500 m³/s à Beaucaire-

Tarascon). Sa période de retour est estimée à 250 ans (= qui a un risque sur 250 de se produire chaque année). C'est la crue de référence retenue par l'Etat pour les Plans de Prévention du Risque Inondation (PPRI).

Crue millénaire (Q1000) : la crue exceptionnelle, qui n'a jamais été observée sur le Rhône, au moins depuis 300 ans. Elle a un risque sur 1000 de se produire chaque année.

La protection de Salin de Giraud doit s'envisager en trois phases



Les effets du renforcement des digues sur les plaines

- > Réduction majeure du risque de brèche et donc de la mise en danger des personnes protégées.
- > Augmentation du niveau de protection à l'amont et au droit des zones urbaines.
- > Mise hors d'eau des axes routiers stratégiques pour l'évacuation des habitants.
- > Zones urbaines protégées pour la crue type 2003. Pour la crue type 1856, le centre de Port-Saint-Louis est protégé, Salin de Giraud est en aléa modéré (moins de 50 cm d'eau) dans l'attente de la protection sud.
- > Inondation par l'aval : plus lente et moins dangereuse, évacuation plus rapide vers la mer.

Pour aller plus loin

- > Le renforcement des digues du Grand Rhône est prévu dans la prochaine phase du Plan Rhône. Les digues seront renforcées et calées sur la ligne d'eau d'une crue millénale avec une revanche de 50 cm (digues « millénales »).
- > La protection au sud de Salin de Giraud permettra de supprimer l'inondation du village pour la crue type 1856 et de protéger les secteurs les plus sensibles de l'exploitation du sel. Le tracé sera à définir en partenariat avec les différents acteurs.

Le montant prévisionnel des travaux s'élève à 27 M€ HT

Le financement du Plan Rhône est partagé entre :

- 40 % Etat.
- 30 % Conseil Régional Provence Alpes Côte d'Azur.
- 25 % Conseil Général des Bouches-du-Rhône.
- 5 % Communes d'Arles et de Port-Saint-Louis.



Graphisme : Minea
Impression : ICONÉ

Pour tout renseignement complémentaire :
SYMADREM - 04 90 49 98 07
448, av. Abbé Pierre
Route des Saintes-Maries-de-la-Mer
13200 Arles
symadrem@symadrem.fr - www.symadrem.fr



Village de Salin de Giraud et tables de concentration du sel – Photo SYMADREM